



# Schau genau aufs Etikett

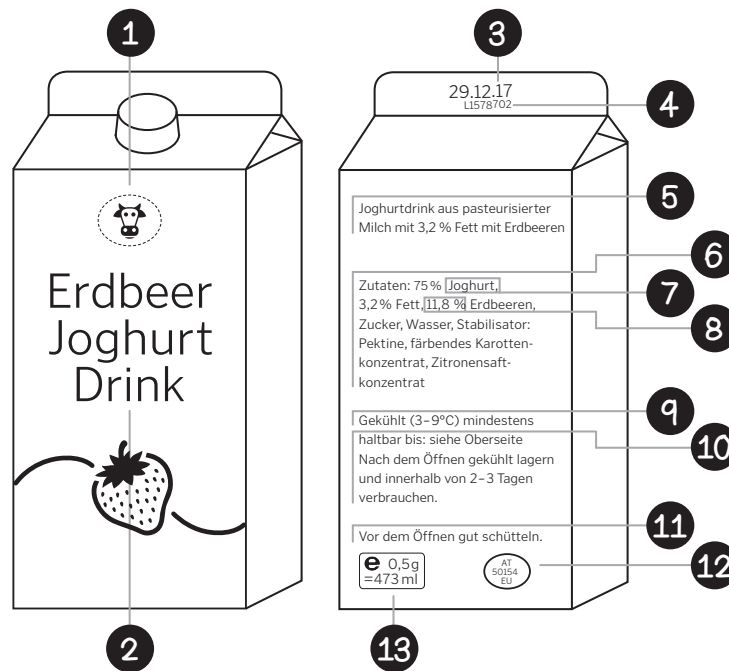
1. Auf Verpackungen findest du viele Beschreibungen mit Zeitwörtern (Tunwörtern). Im Text habe ich einige gefunden. Je nachdem, welche Form fehlt, formuliere den Infinitiv, die 3. Person und/oder das Präteritum (Mitvergangenheit, Imperfekt):

<b>Infinitiv</b> <i>zeigen</i>	<b>3. Person</b> <i>zeigt</i>	<b>Präteritum</b> <i>zeigte</i>
stehen	_____	_____
_____	vergleicht	_____
erklären	_____	_____
bedeuten	_____	_____
_____	_____	verkaufte
_____	enthält	_____
verändern	_____	veränderte
_____	beschreibt	_____
herstellen	_____	_____
verwenden	_____	verwendete
stammen	stammt	_____
_____	_____	schüttelte
riechen	_____	_____
wegwerfen	_____	_____



# Schau genau aufs Etikett

2. Du siehst hier zwei Tetrapackungen mit leeren Feldern. Such eine leere Milchpackung und trag unter die jeweiligen Überschriften ein, was du auf deiner Milchpackung ablesen kannst.



1. \_\_\_\_\_
2. \_\_\_\_\_
3. \_\_\_\_\_
4. \_\_\_\_\_
5. \_\_\_\_\_
6. \_\_\_\_\_
7. \_\_\_\_\_

8. \_\_\_\_\_
9. \_\_\_\_\_
10. \_\_\_\_\_
11. \_\_\_\_\_
12. \_\_\_\_\_
13. \_\_\_\_\_